

ANALYSE DU FONCTIONNEMENT D'UNE ALARME

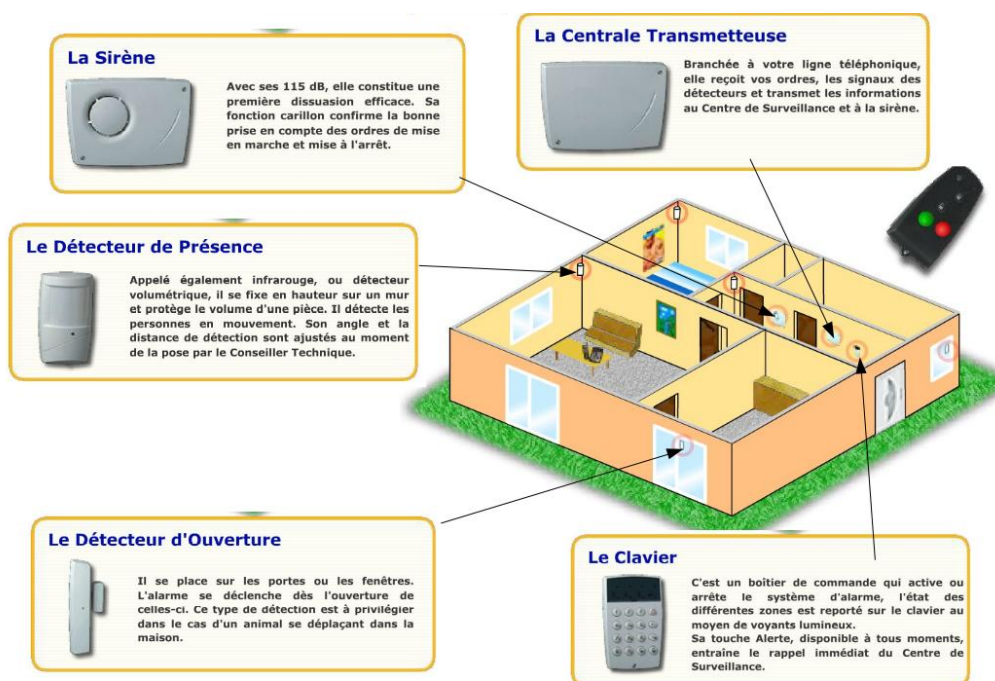
Problématique :

Il y a 243.500 cambriolages par an en France soit un cambriolage toutes les 90 secondes. Un cambriolage dure en moyenne moins de 20 minutes. Le nombre de cambriolages est en hausse constante. 80% des cambrioleurs empruntent la porte, les autres passent par le toit ou les fenêtres.

Quelle solution apporter ?

Activité 1 : quels sont les éléments composant une alarme ?

Nous voulons connaître les éléments de l'alarme installés dans la maison suivante :



Compléter le nom et le nombre des éléments composant l'alarme de la maison du document

Nom de l'élément	nombre

Activité 2 : comment fonctionne une alarme ?

Visionner la vidéo du site de technologie

1. décrire ce qui se passe en cas d'intrusion
2. Quel est le détecteur qui détecte l'intrusion dans l'entrée?
3. Où se place-t-il ?